



ประกาศเทศบาลตำบลสร้างก่อ

เรื่อง กำหนดโครงสร้างส่วนราชการและระดับตำแหน่งของเทศบาลตำบลสร้างก่อ

.....

ด้วยคณะกรรมการพนักงานเทศบาลจังหวัดอุดรธานี ได้กำหนดโครงสร้างส่วนราชการและระดับตำแหน่งของเทศบาลตำบลสร้างก่อ ให้เหมาะสมกับภารกิจตามหน้าที่ โดยกำหนดให้เทศบาลมี 2 ประเภท ได้แก่ประเภทสามัญ และประเภทพิเศษ แยกออกเป็นเทศบาลประเภทสามัญ เทศบาลประเภทสามัญระดับสูง เทศบาลประเภทพิเศษ และเทศบาลประเภทพิเศษ ระดับสูง ตามประกาศคณะกรรมการพนักงานเทศบาลจังหวัดอุดรธานี เรื่อง หลักเกณฑ์และเงื่อนไขเกี่ยวกับโครงสร้างส่วนราชการและระดับตำแหน่งของเทศบาล

ฉะนั้น อาศัยอำนาจตามความในมาตรา 15 ประกอบมาตรา 23 วรรคหก แห่งพระราชบัญญัติระเบียบบริหารงานบุคคลส่วนท้องถิ่น พ.ศ. 2542 และมติคณะกรรมการพนักงานเทศบาลจังหวัดอุดรธานี ในคราวประชุมครั้งที่ 7/2560 เมื่อวันที่ 31 สิงหาคม 2560 มีมติเห็นชอบเทศบาลตำบลสร้างก่อ เป็นเทศบาลประเภทสามัญ และได้กำหนดโครงสร้างส่วนราชการและระดับตำแหน่งของเทศบาลตำบลสร้างก่อ ดังรายละเอียดแนบท้ายประกาศนี้

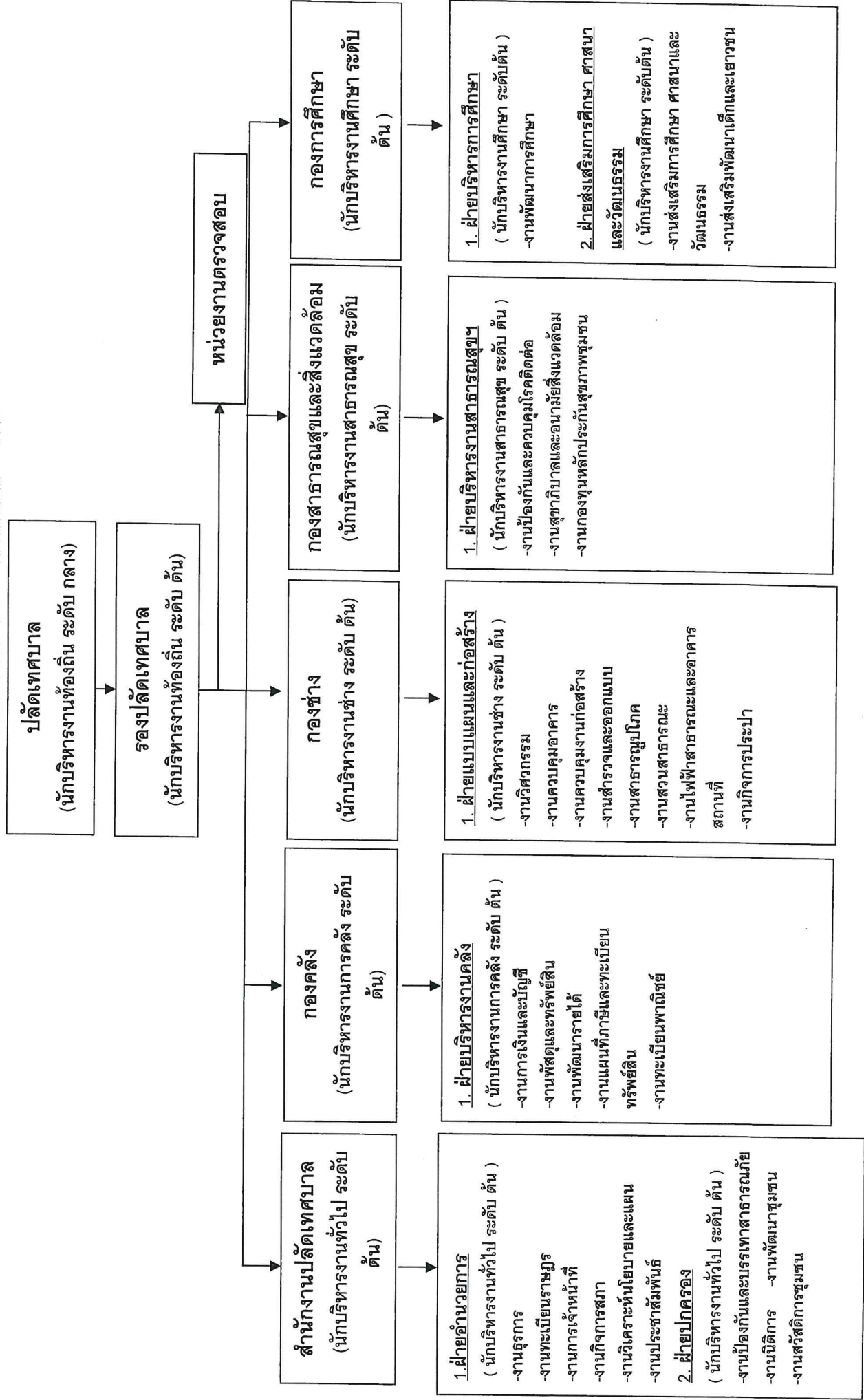
จึงประกาศมาให้ทราบโดยทั่วกัน

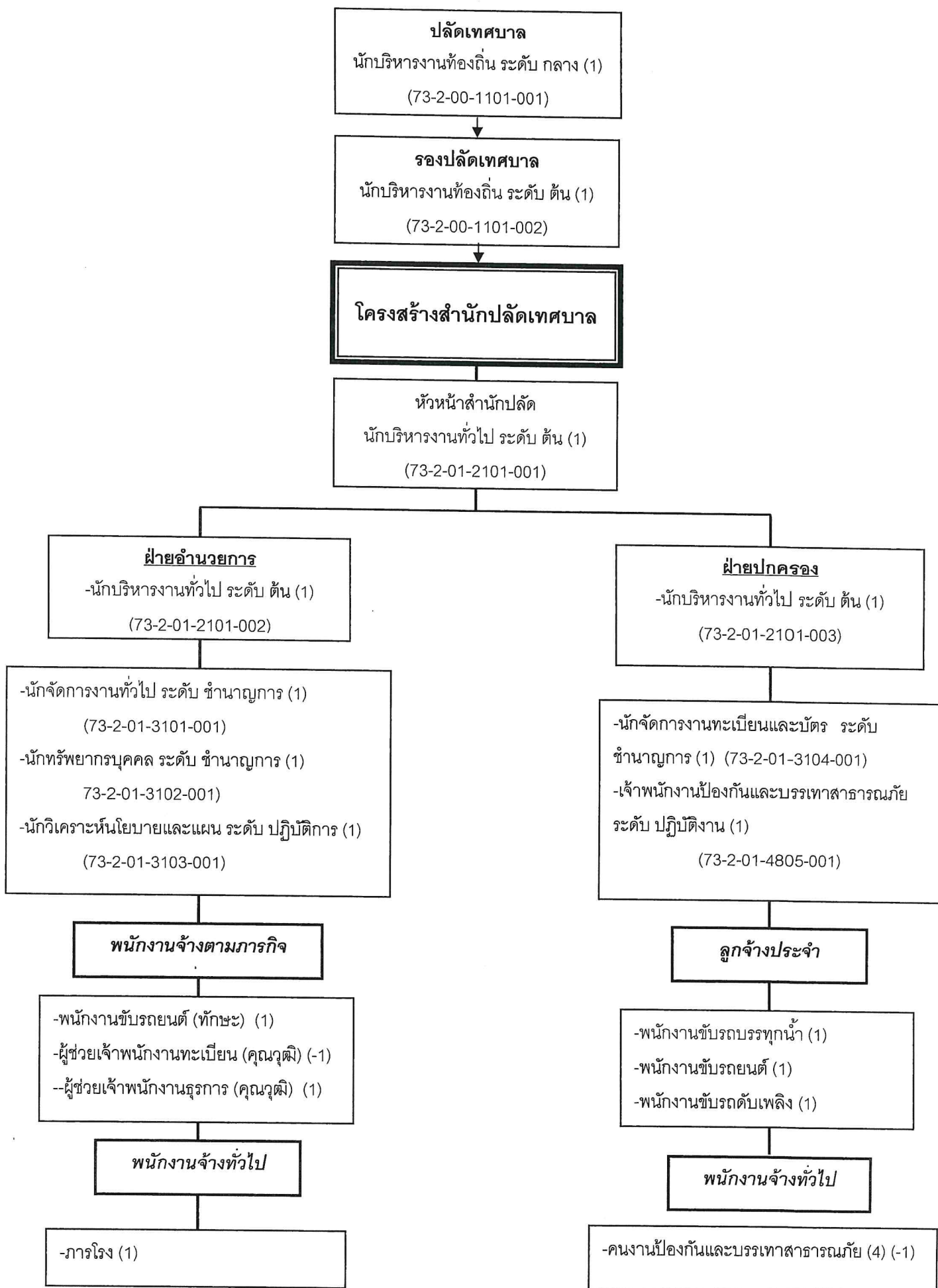
ประกาศ ณ วันที่ 15 เดือน กันยายน พ.ศ. 2560

(นายประเสริฐ ชินกร)

นายกเทศมนตรีตำบลสร้างก่อ

10. แผนภูมิโครงสร้างการแบ่งส่วนราชการตามแผนอัตรากำลัง 3 ปี (พ.ศ.2561-2563)





โครงสร้างกองคลัง

ผู้อำนวยการกองคลัง ระดับ ต้น (1)
นักบริหารงานการคลัง
(73-2-04-2102-001)

ฝ่ายบริหารงานคลัง

หัวหน้าฝ่ายบริหารงานคลัง
-นักบริหารงานการคลัง ระดับ ต้น (1)
(73-2-01-2102-002)

-เจ้าพนักงานธุรการ ระดับ ชำนาญงาน (1)
(73-2-04-4101-001)
-เจ้าพนักงานพัสดุ ระดับ ชำนาญงาน (1)
(73-2-04-4203-001)
-เจ้าพนักงานการเงินและบัญชี ระดับ ปฏิบัติงาน (1)
(73-2-01-4201-001)
-เจ้าพนักงานการเงินและบัญชี ระดับ ปฏิบัติงาน (1)
(73-2-01-4201-002)
-เจ้าพนักงานจัดเก็บรายได้ ระดับ ปฏิบัติงาน (1)
(73-2-01-4204-001)

พนักงานจ้างตามภารกิจ

-ผู้ช่วยเจ้าพนักงานจัดเก็บรายได้ (คุณวุฒิ) (1)
-ผู้ช่วยเจ้าพนักงานธุรการ (คุณวุฒิ) (1)

โครงสร้างกองช่าง

ผู้อำนวยการกองช่าง ระดับ ต้น (1)
-นักบริหารงานช่าง
(73-2-05-2103-001)

ฝ่ายแบบแผนและก่อสร้าง
หัวหน้าฝ่ายแบบแผนและก่อสร้าง
-นักบริหารงานช่าง ระดับ ต้น (-)
(73-2-05-2103-002)

-นายช่างโยธา ระดับ ชำนาญงาน (1)
(73-2-05-4701-001)
-เจ้าพนักงานธุรการ ระดับ ชำนาญงาน (1)
(73-2-05-4101-002)

พนักงานจ้างทั่วไป

-คนงาน (สวนสาธารณะ) (1)
-คนงาน (สาธารณสุขปโคค) (1)

โครงสร้างกองสาธารณสุขและสิ่งแวดล้อม

ผู้อำนวยการกองสาธารณสุข ระดับ ต้น (1)
นักบริหารงานสาธารณสุข
(73-2-06-2104-001)

ฝ่ายบริหารงานสาธารณสุข
หัวหน้าฝ่ายบริหารงานสาธารณสุข
-นักบริหารงานสาธารณสุข ระดับ ต้น (-)
(73-2-06-2104-002)

-เจ้าพนักงานสาธารณสุข ระดับ ชำนาญงาน (1)
(73-2-06-4601-001)

ลูกจ้างประจำ

-พนักงานขับรถบรรทุกขยะ (-1)
-คนงานประจำขยะ (1)

พนักงานจ้างทั่วไป

-คนงานประจำขยะ (2)

