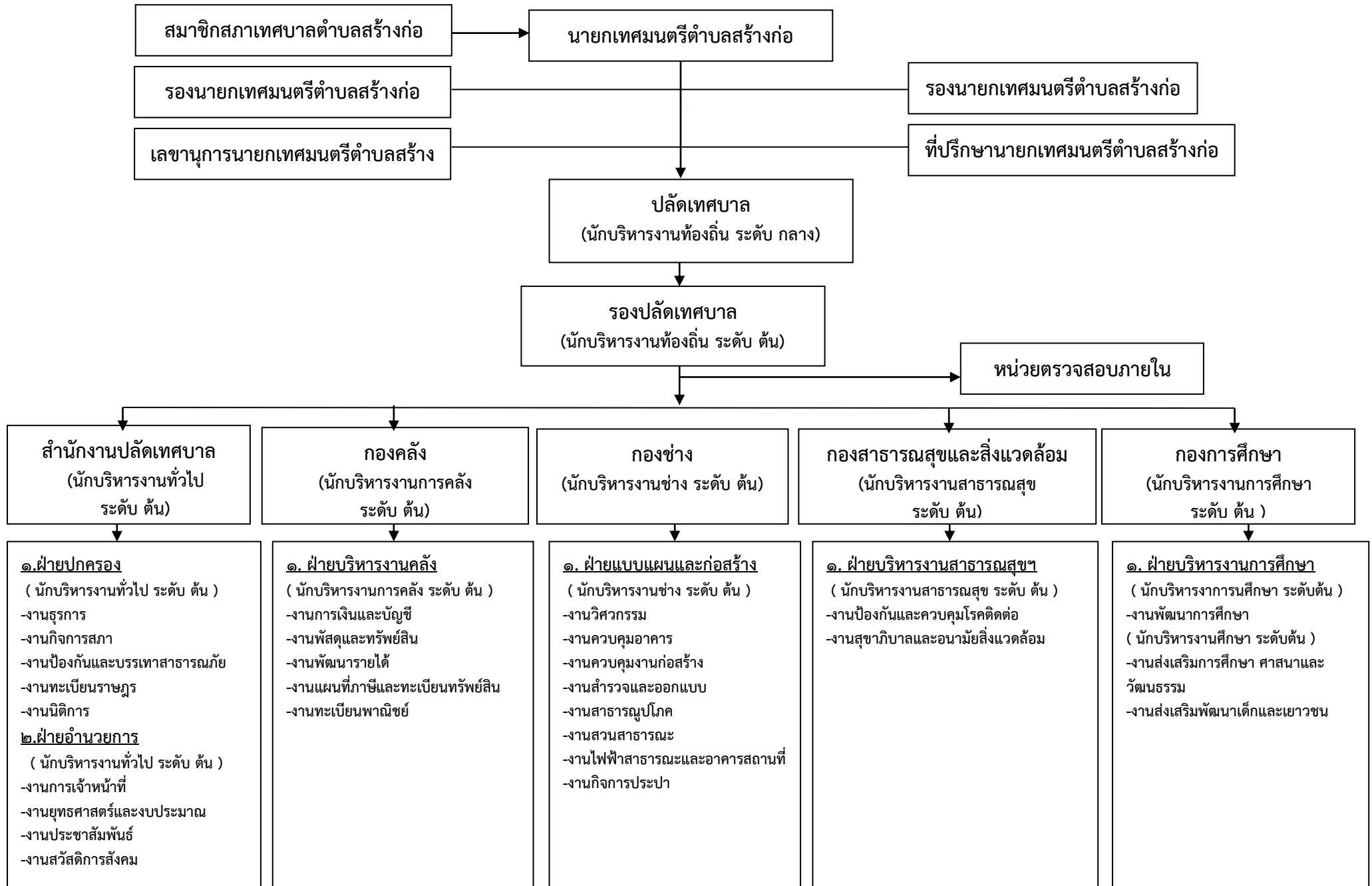
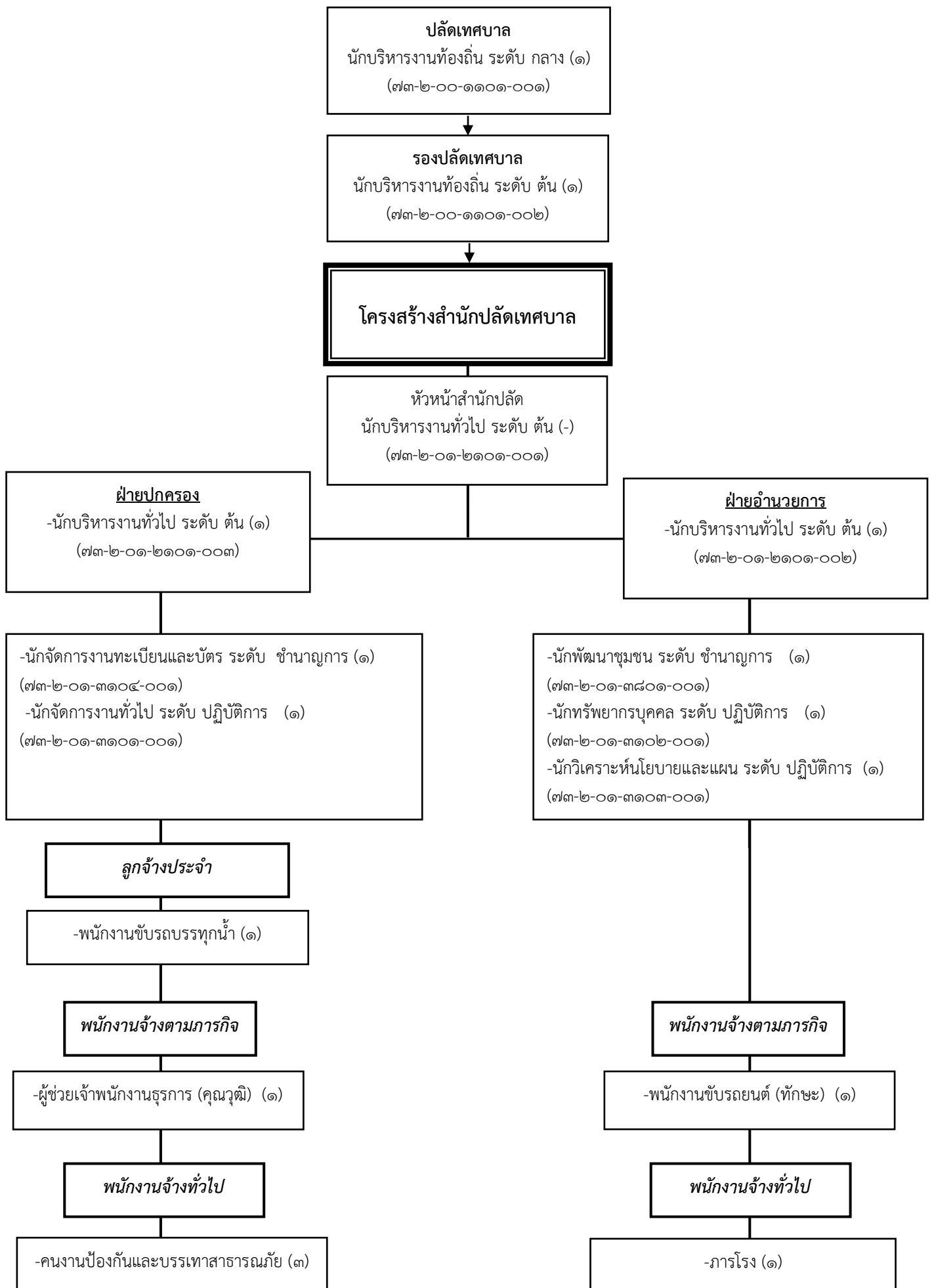


โครงสร้างองค์กร เทศบาลตำบลสร้างก่อ





โครงสร้างองค์กร

ผู้อำนวยการองค์กร ระดับ ต้น (๑)
นักบริหารงานการคลัง
(๗๓-๒-๐๔-๒๑๐๒-๐๐๑)

ฝ่ายบริหารงานคลัง
หัวหน้าฝ่ายบริหารงานคลัง
-นักบริหารงานการคลัง ระดับ ต้น (๑)
(๗๓-๒-๐๔-๒๑๐๒-๐๐๒)

-เจ้าพนักงานธุรการ ระดับ ชำนาญงาน (๑)
(๗๓-๒-๐๔-๔๑๐๑-๐๐๑)
-นักวิชาการพัสดุ ระดับ ปฏิบัติการ (๑)
(๗๓-๒-๐๔-๓๒๐๓-๐๐๑)
-นักวิชาการเงินและบัญชี ระดับ ปฏิบัติการ (๑)
(๗๓-๒-๐๑-๓๒๐๑-๐๐๑)
-เจ้าพนักงานจัดเก็บรายได้ ระดับ ปฏิบัติงาน/ชำนาญงาน (-)
(๗๓-๒-๐๑-๔๒๐๔-๐๐๑)

พนักงานจ้างตามภารกิจ

-ผู้ช่วยเจ้าพนักงานจัดเก็บรายได้ (คุณวุฒิ) (๑)
-ผู้ช่วยเจ้าพนักงานธุรการ (คุณวุฒิ) (๑)

โครงสร้างกองช่าง

ผู้อำนวยการกองช่าง ระดับ ต้น (๑)
-นักบริหารงานช่าง
(๗๓-๒-๐๕-๒๑๐๓-๐๐๑)

ฝ่ายแบบแผนและก่อสร้าง
หัวหน้าฝ่ายแบบแผนและก่อสร้าง
-นักบริหารงานช่าง ระดับ ต้น (-)
(๗๓-๒-๐๕-๒๑๐๓-๐๐๒)

-นายช่างโยธา ระดับ อาวุโส (๑)
(๗๓-๒-๐๕-๔๗๐๑-๐๐๑)
-เจ้าพนักงานธุรการ ระดับ ชำนาญงาน (-)
(๗๓-๒-๐๕-๔๑๐๑-๐๐๒)

พนักงานจ้างทั่วไป

-คนงาน (สวนสาธารณะ) (๑)
-คนงาน (สาธารณูปโภค) (๑)

โครงสร้างกองสาธารณสุขและสิ่งแวดล้อม

ผู้อำนวยการกองสาธารณสุข ระดับ ต้น (๑)
นักบริหารงานสาธารณสุข
(๗๓-๒-๐๖-๒๑๐๔-๐๐๑)

ฝ่ายบริหารงานสาธารณสุข
หัวหน้าฝ่ายบริหารงานสาธารณสุข
-นักบริหารงานสาธารณสุข ระดับ ต้น (-)
(๗๓-๒-๐๖-๒๑๐๔-๐๐๒)

-นักวิชาการสาธารณสุข ระดับชำนาญการ (๑)
(๗๓-๒-๐๖-๓๖๐๑-๐๐๑)

ลูกจ้างประจำ

-คนงาน (ประจำรถบรรทุกขยะ) (๑)

พนักงานจ้างทั่วไป

-คนงาน (ประจำรถบรรทุกขยะ) (๑)

โครงสร้างกองการศึกษา

ผู้อำนวยการกองการศึกษา ระดับ ต้น (๑)
-นักบริหารงานการศึกษา
(๗๓-๒-๐๘-๒๑๐๗-๐๐๑)

หัวหน้าฝ่ายบริหารการศึกษา

-นักบริหารงานศึกษา ระดับ ต้น (-)
(๗๓-๒-๐๘-๒๑๐๗-๐๐๒)

-นักจัดการงานทั่วไป ปฏิบัติการ/ชำนาญการ (-)
(๗๓-๒-๐๑-๓๑๐๑-๐๐๒)

ศูนย์พัฒนาเด็กเล็กเทศบาลตำบลสร้างก่อ

-ครูผู้ดูแลเด็ก คศ.๒ (-)
๗๓-๒-๐๘-๖๖๐๐-๐๓๔
-ครูผู้ดูแลเด็ก คศ.๒ (๑)
๗๓-๒-๐๘-๖๖๐๐-๐๓๕
-ครูผู้ดูแลเด็ก คศ.๒ (๑)
๗๓-๒-๐๘-๖๖๐๐-๐๓๖
-ครูผู้ดูแลเด็ก คศ.๑ (๑)
๗๓-๒-๐๘-๖๖๐๐-๐๓๗

พนักงานจ้างตามภารกิจ

-ผู้ช่วยครูผู้ดูแลเด็ก (๒)

หน่วยตรวจสอบภายใน

- นักวิชาการตรวจสอบภายใน ระดับชำนาญการ (๑)
(๗๓-๒-๑๒-๓๒๐๕-๐๐๑)