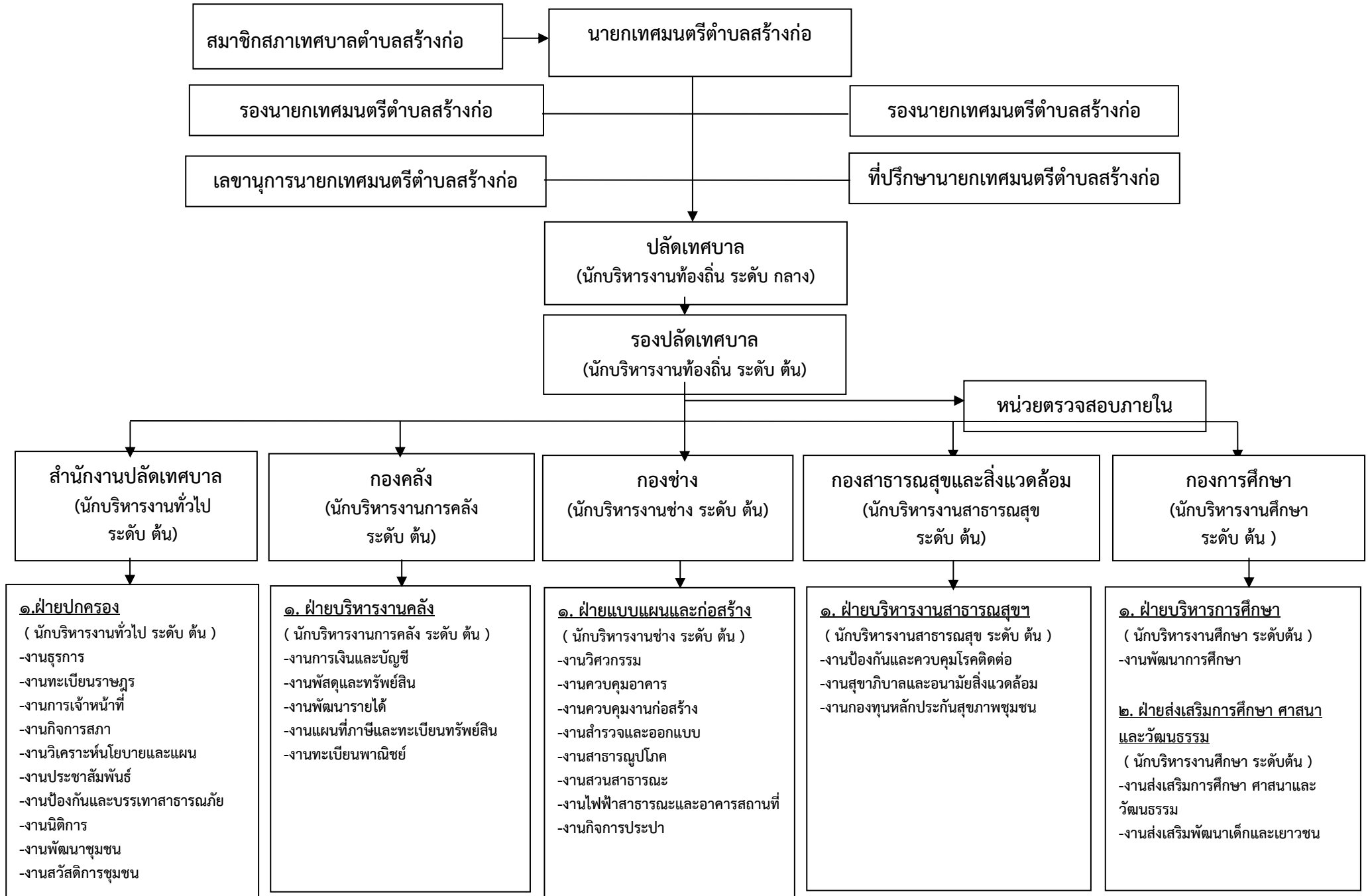
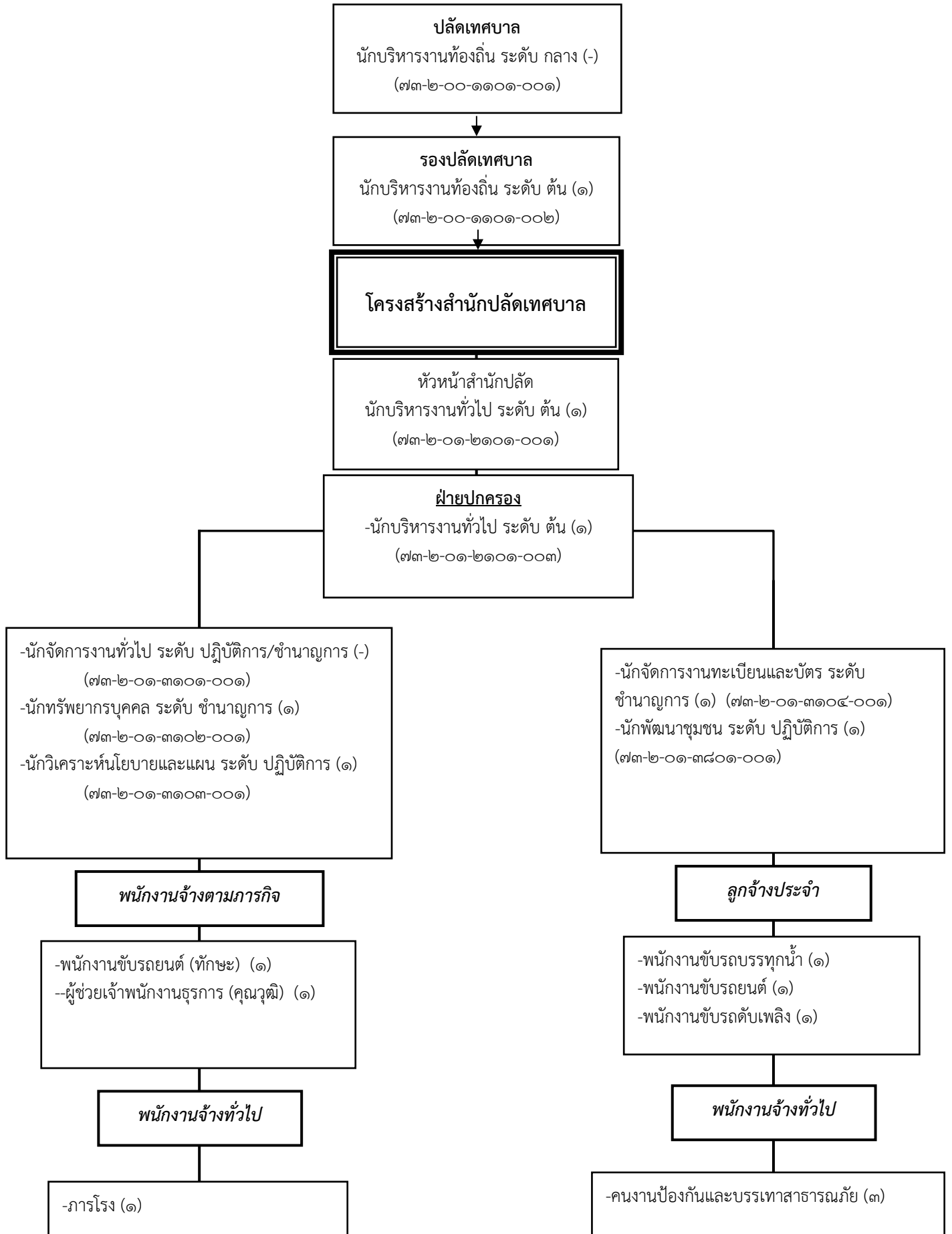


# โครงสร้างองค์กร เทศบาลตำบลสร้างก่อ





**โครงสร้างกองคลัง**

ผู้อำนวยการกองคลัง ระดับ ต้น (๑)  
นักบริหารงานการคลัง  
(๗๓-๒-๐๔-๒๑๐๒-๐๐๑)

**ฝ่ายบริหารงานคลัง**  
หัวหน้าฝ่ายบริหารงานคลัง  
-นักบริหารงานการคลัง ระดับ ต้น (๑)  
(๗๓-๒-๐๑-๒๑๐๒-๐๐๒)

- เจ้าพนักงานธุรการ ระดับชำนาญงาน (๑)  
(๗๓-๒-๐๔-๔๑๐๑-๐๐๑)
- เจ้าพนักงานพัสดุ ระดับชำนาญงาน (๑)  
(๗๓-๒-๐๔-๔๒๐๓-๐๐๑)
- เจ้าพนักงานการเงินและบัญชี ระดับปฏิบัติงาน (-)  
(๗๓-๒-๐๑-๔๒๐๑-๐๐๑)
- นักวิชาการการเงินและบัญชี ระดับปฏิบัติการ/ชำนาญการ (๑)  
(๗๓-๒-๐๑-๓๒๐๑-๐๐๑)
- เจ้าพนักงานจัดเก็บรายได้ ระดับปฏิบัติงาน (๑)  
(๗๓-๒-๐๑-๔๒๐๔-๐๐๑)

**พนักงานจ้างตามภารกิจ**

- ผู้ช่วยเจ้าพนักงานจัดเก็บรายได้ (คุณวุฒิ) (๑)
- ผู้ช่วยเจ้าพนักงานธุรการ (คุณวุฒิ) (๑)

**โครงสร้างกองช่าง**

ผู้อำนวยการกองช่าง ระดับ ต้น (๑)  
-นักบริหารงานช่าง  
(๗๓-๒-๐๕-๒๑๐๓-๐๐๑)

**ฝ่ายแบบแผนและก่อสร้าง**  
หัวหน้าฝ่ายแบบแผนและก่อสร้าง  
-นักบริหารงานช่าง ระดับ ต้น (-)  
(๗๓-๒-๐๕-๒๑๐๓-๐๐๒)

-นายช่างโยธา ระดับ อาวุโส (๑)  
(๗๓-๒-๐๕-๔๗๐๑-๐๐๑)  
-เจ้าพนักงานธุรการ ระดับ ชำนาญงาน (๑)  
(๗๓-๒-๐๕-๔๑๐๑-๐๐๒)

**พนักงานจ้างทั่วไป**

-คนงาน (สวนสาธารณะ) (๑)  
-คนงาน (สาธารณูปโภค) (๑)

**โครงสร้างกองสาธารณสุขและสิ่งแวดล้อม**

ผู้อำนวยการกองสาธารณสุข ระดับ ต้น (๑)  
นักบริหารงานสาธารณสุข  
(๗๓-๒-๐๖-๒๑๐๔-๐๐๑)

**ฝ่ายบริหารงานสาธารณสุข**  
หัวหน้าฝ่ายบริหารงานสาธารณสุข  
-นักบริหารงานสาธารณสุข ระดับ ต้น (-)  
(๗๓-๒-๐๖-๒๑๐๔-๐๐๒)

-นักวิชาการสาธารณสุข ระดับ ปฏิบัติการ/ชำนาญการ (๑)  
(๗๓-๒-๐๖-๓๖๐๑-๐๐๑)  
-เจ้าพนักงานสาธารณสุข ระดับ ชำนาญงาน (-)  
(๗๓-๒-๐๖-๔๖๐๑-๐๐๑)

**ลูกจ้างประจำ**

-คนงานประจำระยะ (๑)

**พนักงานจ้างทั่วไป**

-คนงานประจำระยะ (๑)

